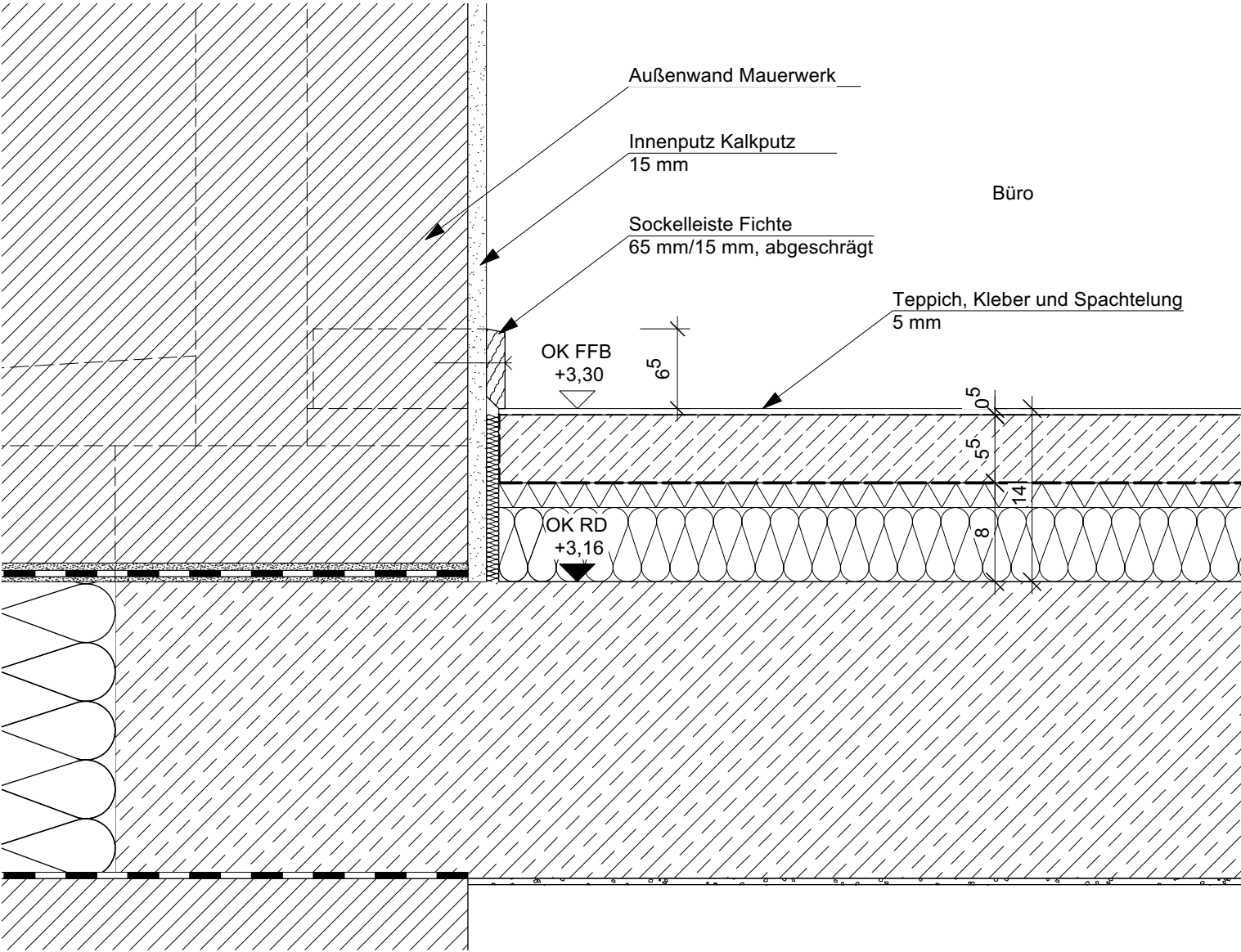


Sockelanschluss Teppich Trockenbauwand



Sockelanschluss Teppich Außenwand MW

	0167 Altes Landratsamt Erding			Umbau und Erweiterung		72.209
	Detailplanung Neubau			M =	1:5	
	Sockeldetail Teppichbelag/Linoleum			Dat.	16.01.2026	
	Schnitt Sockelanschluss Teppich/Linoleum			gez.	ja/od	
Änd. / Planausg.		a = b =	c = d =			